

**Wochenarbeit 23.- 27. März 2020**  
**GEOGRAPHIE - DIP**

Liebe Klassen 6b,c,d,

ich hoffe ihr seid alle froh und munter.

Bitte gestaltet diese Woche – wieder nach genauer Anweisung – einen Hefteintrag.

Dazu benötigt Ihr das Schulbuch Seite 80/81 und natürlich das Heft.

Arbeite sauber und sorgfältig – deine Hefteinträge werde ich überprüfen!

Ein Lösungsmuster für den Arbeitsauftrag von letzter Woche findest du auf der letzten Seite.


Alles Gute und viel Gesundheit

Barbara Dippold

Überschrift: **Gefährdung der Meere**

**Ursachen für die Gefährdung**

Aufgabe 1: Ausschneiden, bearbeiten, einkleben.



1. Betrachte die Karikatur genau und beschreibe, was dargestellt wird.

2. Auf welches Problem bezieht sich die Karikatur?

Quelle: Unsere Erde 6, Oldenbourg

3. Wie sieht der Zeichner das Problem?

4. Welche Meinung hast du zur Aussage der Karikatur?

Aufgabe 2: Nenne die Ursachen der Verschmutzung mithilfe des Schaubilds M2! (Die Farben helfen dir!)

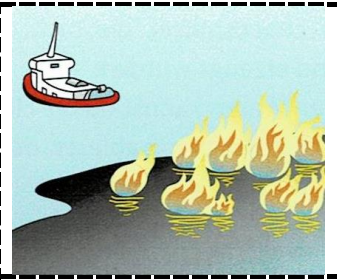
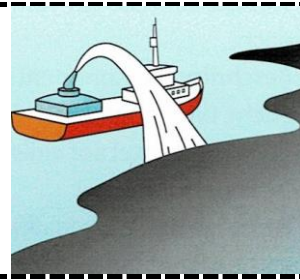
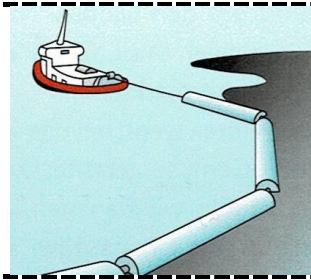
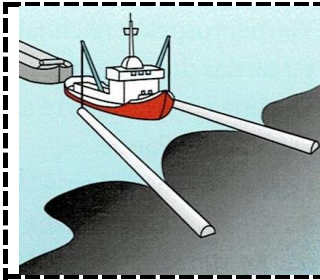
- Verschmutzung durch Abfälle ■■■ :
- Verunreinigung durch Schadstoffe ■■■:
- Verschmutzung durch Öl ■■:

**Plastik im Meer**

Aufgabe 3: Übertrage das Schaubild M3 ins Heft

## Maßnahmen gegen die Ölpest.

Aufgabe 4: Schneide die Bilder und Beschreibungen aus, ordne richtig zu und klebe sie ins Heft.



### **Schwimmende Barrieren**

Zweckmäßig unmittelbar nach einer Havarie\*. Bei Sturm nutzlos

\* Havarie = Unfall

### **Abfackeln des Öls**

Bei schlechtem Wetter schwierig. Ökologisch bedenklich:  
Luftverschmutzung und Verbrennungsrückstände verseuchen das Wasser

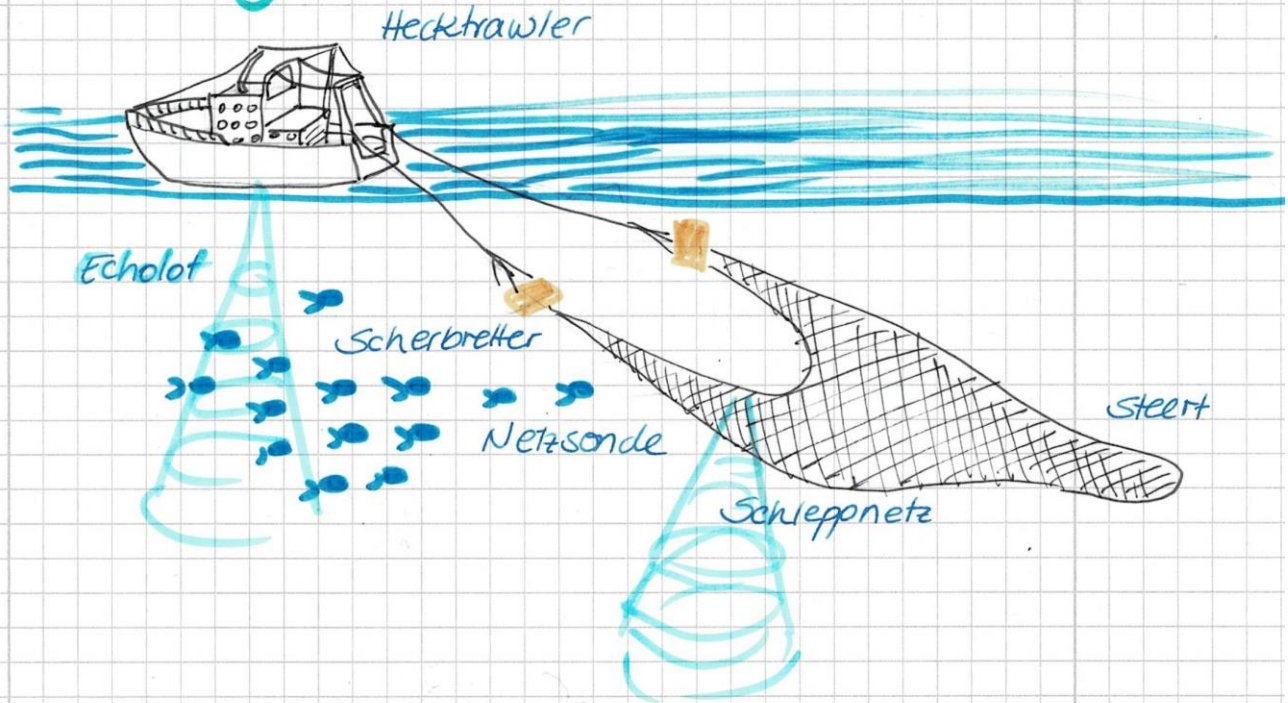
### **Absaugen des Öls**

Zweckmäßig, bei Sturm aber so gut wie unmöglich

### **Einsatz von Chemikalien**

Ökologisch bedenklich.  
Zersetzt das Öl, hinterlässt zähe, schlammige Rückstände

# Nahrungsmittel aus dem Meer



## Arbeiten auf einem Fischtrawler

Besatzung: 16 Personen      Gefangene Fischarten: Hering, Kabeljau, Rotbarsch

- Leben auf einem Trawler: monatelang leben sie in engen Kabinen, schlafen in schmalen Kojen; wenig Freizeit
- Ein Trawler ist – anders als ein Fischkutter – mit modernster Computertechnologie ausgestattet: Präzise arbeitende Navigationsinstrumente & Satelliten und das Echolot helfen dabei, Fischschwärme zu orten. Die Grundsleppnetze werden hinabgelassen, und nach nur wenigen Stunden mithilfe von Kräne und Motoren mit mehreren Tonnen Fisch wieder hochgezogen.
- Auf dem Trawler befindet sich außerdem eine kleine Fischfabrik. Hier werden die Fische ausgenommen, zurechtgeschnitten, in Kisten verpackt, in Kühlräumen gelagert zu Fischkonserven, Filet, Fischmehl Verarbeitet
- Wie gefällt dir das Leben und Arbeiten auf dem Fischtrawler? Überlege und begründe deine Antwort. deine individuelle Antwort