

Liebe Schülerinnen und Schüler der Klassen 6a und 6c,

bitte bearbeitet die beiden Arbeitsblätter. Ihr benötigt dazu das Schulbuch S.110-111. Die Blätter bitte ins Heft kleben. Die Verbesserung erfolgt in der Schule.

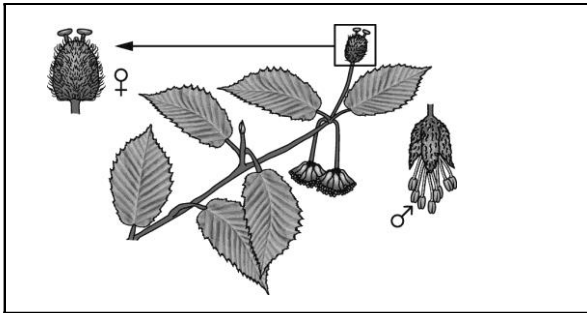
Anschließend könnt ihr in den Wald gehen und die beiden Bäume suchen. Schöne Ferien.

Liebe Grüße

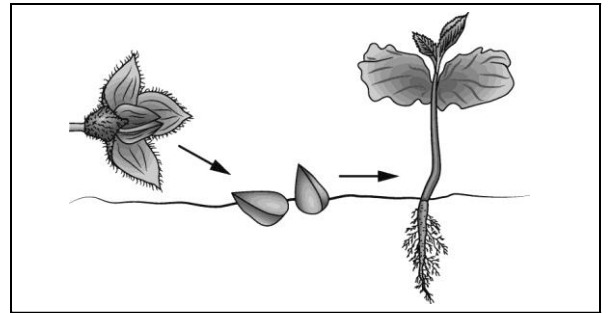
Herr Heigl

Wichtige Merkmale der Rotbuche

1. Ergänze die Bildunterschriften und fülle die Lücken aus.



① _____

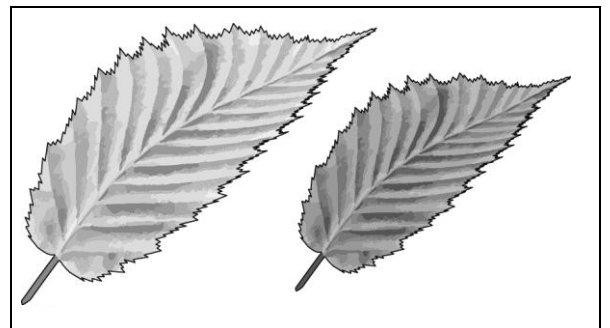


② _____

Die Rotbuche blüht im _____. Ihre _____ und _____ Blütenstände befinden sich an derselben Pflanze. Sie ist also _____ und einhäusig. Buchen werden vom Wind bestäubt. Danach entwickeln sich aus den _____ Blüten die Früchte der Rotbuche, die man _____ nennt. Es sind _____. Aus ihnen können neue Buchen heranwachsen. Zugleich sind sie aber auch _____ und daher für das Ökosystem Wald sehr wichtig. In einem Buchenwald gehen die Kronen der Bäume _____. Daher kommt _____ Licht bis zum Boden, wo deshalb _____ andere Pflanzen wachsen können. Buchenblätter können sehr unterschiedlich sein: _____ sind klein. Sie wachsen an Stellen, an die _____ gelangt. Die größeren _____ können dagegen auch dort noch _____ betreiben, wohin nur _____ gelangt.



③ _____



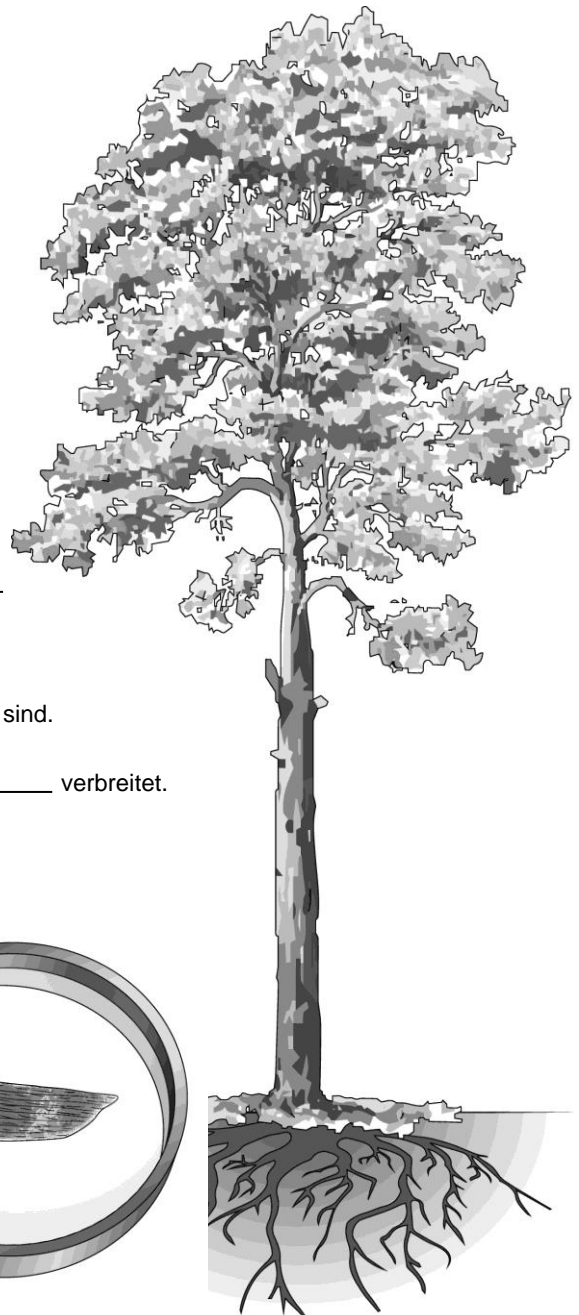
④ _____

Wichtige Merkmale der Waldkiefer

1. Ergänze die Bildunterschriften und fülle die Lücken aus.

Die „Blätter“ der Kiefer sind die _____. Sie haben gegenüber den Blättern der Laubbäume mehrere Vorteile: Sie überstehen _____ und _____ und müssen daher im Herbst nicht abgeworfen werden. Das verschafft der Kiefer im Frühjahr einen Vorteil, weil sie direkt Fotosynthese betreiben kann und nicht erst neue Blätter bilden muss.

Außerdem verliert der Baum über die Nadeln weniger _____ . Durch die Kronen gelangt relativ viel _____ bis zum Boden eines Kiefernwaldes. Dennoch wachsen dort nur ganz bestimmte Pflanzenarten, denn bei der _____ der Nadeln entstehen _____, die vielen Pflanzen schaden. Die Kiefer blüht im _____. _____ und _____ Blütenstände befinden sich an derselben Pflanze. Die Kiefer ist also _____ und _____. Nach der Bestäubung dauert es noch _____, bis die _____ reif sind. Die _____ Samen werden vom _____ verbreitet.



① _____

② _____

③ _____

