

Arbeitsblatt der letzten IT-Stunde: Lösungsvorschlag

Pausenverkauf

1. Abschreiben der Texte und Preise in ein Tabellenkalkulationsdokument, am besten in zwei benachbarte Spalten.
2. Markiere den gesamten Bereich (Text und Preise) → Einfügen → Diagramm → hier Säulendiagramm wählen → dreimal „vor“

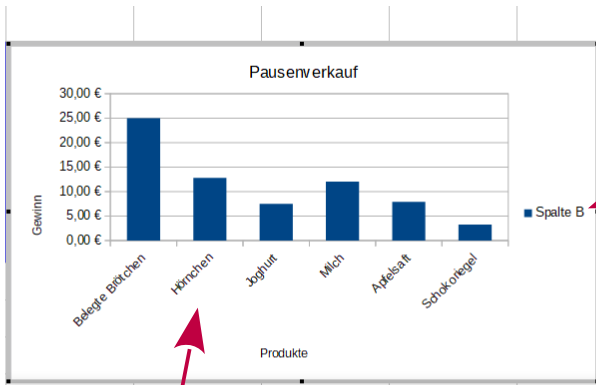
The screenshot shows the LibreOffice Calc interface with a table of items and prices. A bar chart is visible, and the 'Diagramm-Assistent' dialog box is open, showing the 'Säulendiagramm' (Bar chart) selected as the chart type. The 'Vor >' button is highlighted, indicating the next step in the process.

	A	B	C	D	E	F	G	H	I
3									
4									
5	Belegte Brötchen	25,00 €							
6	Hörnchen	12,80 €							
7	Joghurt	7,50 €							
8	Milch	12,00 €							
9	Apfelsaft	7,90 €							
10	Schokoriegel	3,25 €							
11									
12									
13									
14									
15									
16									

Folgendes Fenster erscheint: Du siehst, dass du hier einen Titel und einen Untertitel für das Diagramm wählen kannst, sowie Beschriftungen für x- und y-Achse.

The screenshot shows the 'Diagramm-Assistent' dialog box, step 4: 'Wählen Sie Titel-, Legenden- und Gitter-Einstellungen'. The dialog box contains fields for Title, Subtitle, X-axis, Y-axis, and Z-axis. There are also checkboxes for 'Legende anzeigen' (Legend show) and 'Gitter anzeigen' (Grid show). The 'Legende anzeigen' checkbox is checked, and the 'Rechts' (Right) radio button is selected for the legend position. The 'Gitter anzeigen' checkboxes are unchecked.

Fülle die Felder z. B. wie in der Abbildung aus, die „Namen“ erscheinen dann am Diagramm.



Mit „Legende“ ist diese Nennung gemeint.

Ausblenden kannst du sie, in dem du durch Klicken diesen Haken entfernst.

Diagramm-Assistent

Schritte

1. Diagrammtyp
2. Datenbereich
3. Datenreihe
4. Diagrammelemente

Wählen Sie Titel-, Legenden- und Gitter-Einstellungen

Titel: Pausenverkauf

Untertitel:

X-Achse: Produkte

Y-Achse: Gewinn

Z-Achse:

Gitter anzeigen

X-Achse Y-Achse Z-Achse

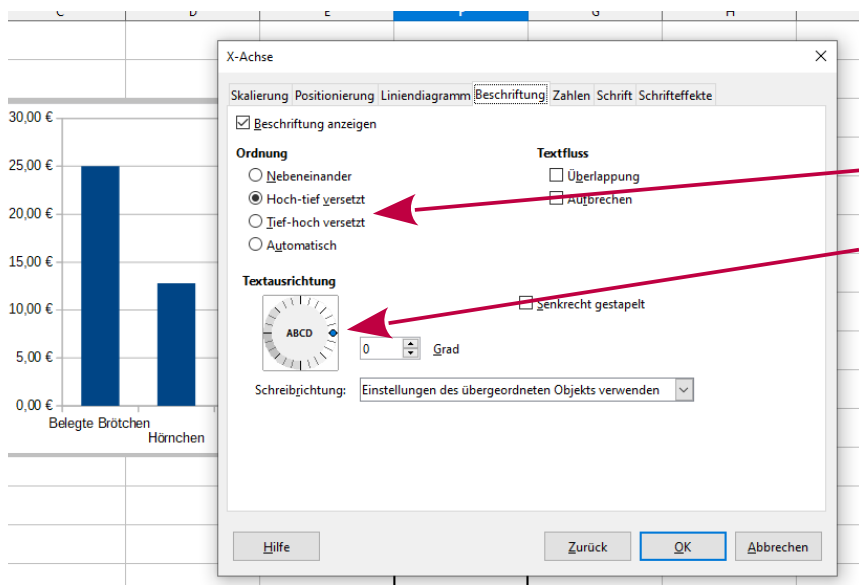
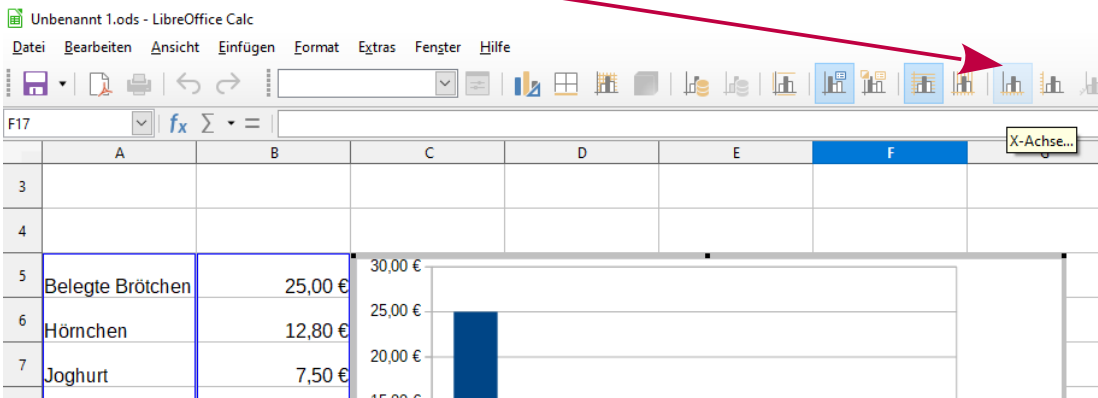
Legende anzeigen

Links Rechts Oben Unten

Wenn du nun hier unten im Diagramm-Assistenten-Fenster auf „Beenden“ klickst, ist deine Tabelle fertig. Allerdings kannst du sie auch im Nachhinein noch bearbeiten. Dazu noch zwei Tipps:

Tipps 1: Beschriftungen ausrichten:

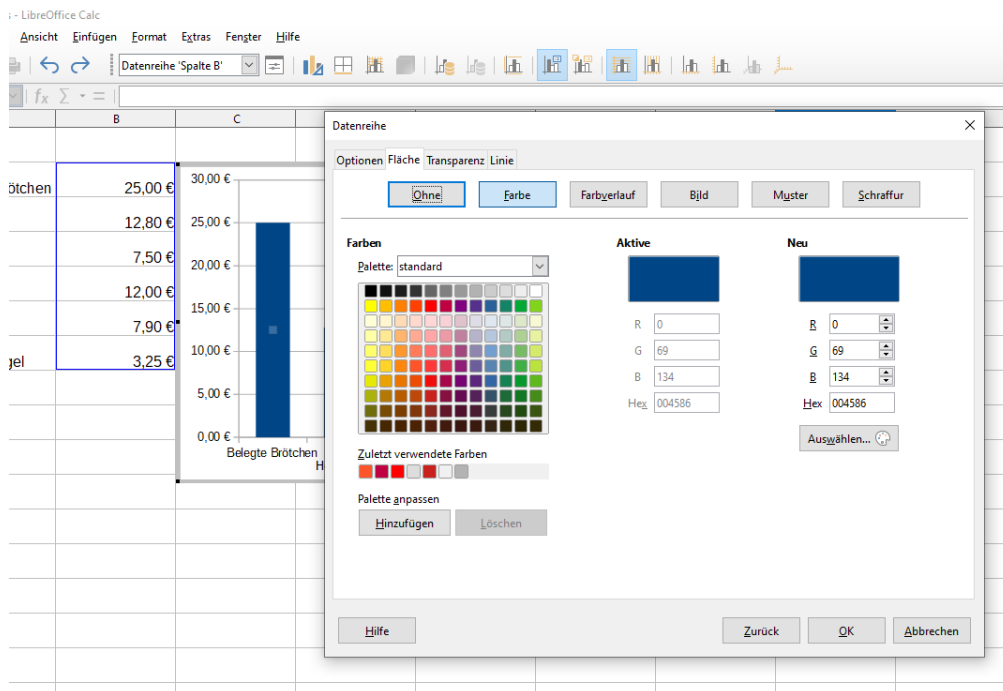
Doppelklick auf die Tabelle → hier „x-Achse“ wählen



Probiere aus, wie sich die Ausrichtung der Beschriftung an der x-Achse ändert, wenn du hier die verschiedenen Möglichkeiten wählst und hier den blauen Punkt auf dem Kreis entlang verschiebst.

Tipp 2: Farbe ändern:

Diejenigen von euch, die Spaß daran haben, können die Tabelle nach Belieben farbig gestalten, Doppelklick auf die Tabelle → Doppelklick auf die Säulen → es erscheint dieses Fenster:



3. Achtung, hier ist nur nach der Darstellung der Gewinne aus belegten Semmeln, Hörnchen und Schokoriegeln gefragt, deshalb nur diese 3 Zeilen markieren bzw. aufschreiben.

Verfahre ansonsten wie oben, nur dass du jetzt „Kreisdiagramm“ statt „Säulendiagramm“ wählst.

